

Figure 1: Distribution of Ratio R for 535 Four Digit Industries,  
~~2002~~ ==> Reduced Dispersion of Productivity During 1993  
 R>1 Fits Cellular Economy Approach

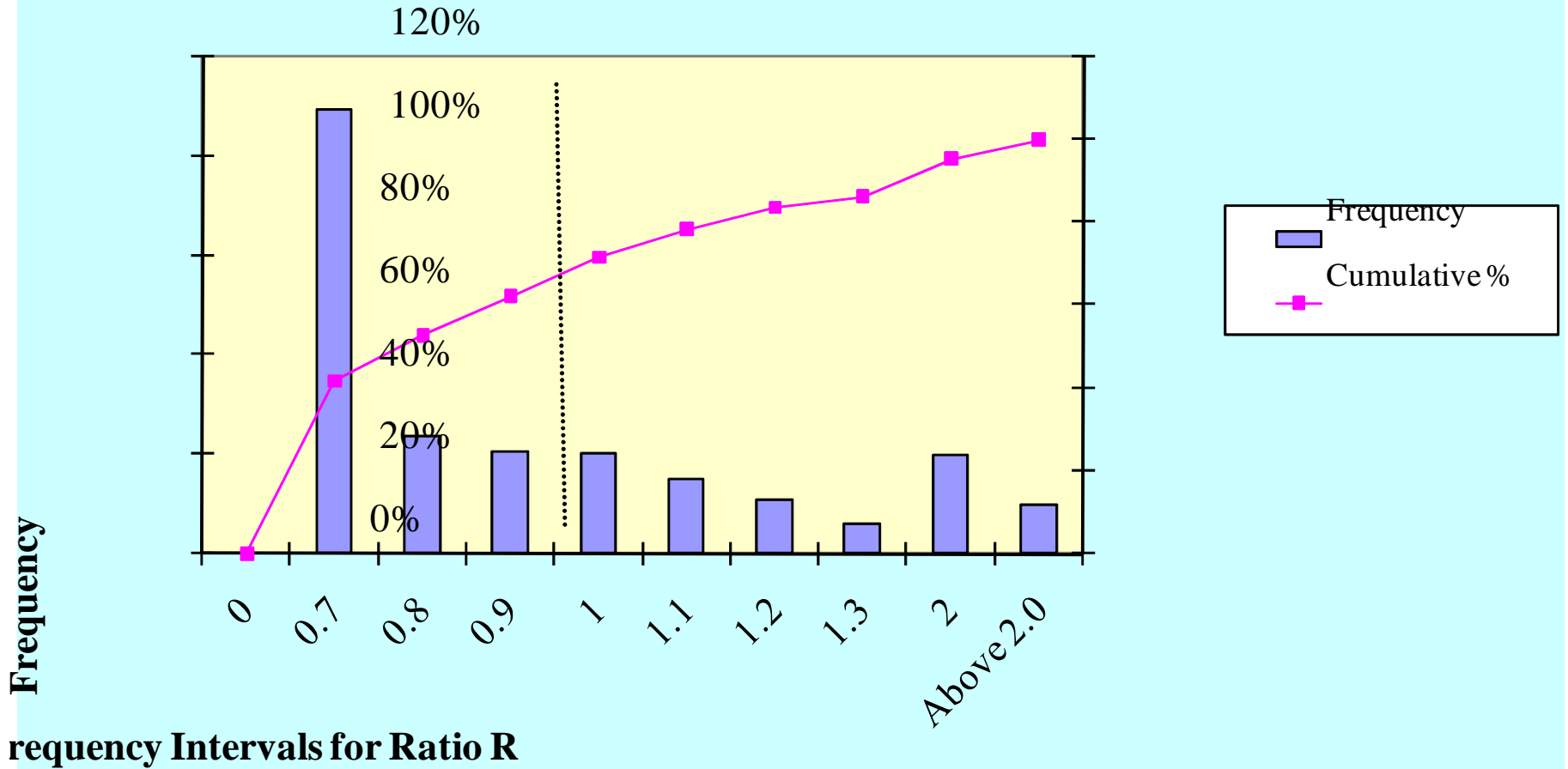


Figure 2

Summary of 1976 Grain Production and Distribution by County, Heze Prefecture, Shandong

农村人民公社					集体粮食分配				
	集体粮食 总产量	国家 征购	集体		单位: 万斤				
			合计	其 种子	留 粮		社 员 分 配		
					中: 饲料	储备粮	合计	每人平均 (市斤)	每人平均比去年 增 (+) 减 (-) (市斤)
合 计	331311	26679	96377	26911	36963	7693	208255	323	+ 8
荷 泽	51087	4439	17208	3837	5200	1872	29440	367	+14
曹 县	49424	3555	14200	3757	5574	1081	31669	327	—
定 陶	28597	3304	9615	1942	3245	1288	15678	368	- 4
成 武	24387	2470	6823	1561	3192	765	15094	356	- 6
单 县	45805	4032	13764	4008	5396	1031	28009	357	-13
巨 野	27010	1939	6365	2281	2777	178	18706	320	+20
梁 山	28503	2207	7626	2595	2860	427	18670	302	+99
鄆 城	37624	3007	10062	3089	5039	413	24555	312	+50
鄆 城	25485	1156	6796	1997	2449	602	17533	307	-25
东 明	13389	570	3918	1844	1231	36	8901	187	-39

Source: 菏泽地区国民经济主要资料 1976 年